



# Conférence SSR

## Analyse comparative des coûts

13 février 2008

François Pinardon  
Roxane Simon-Prel  
Julien Benoit  
Julie Chastres

# En attendant le modèle de transition

- En 2007, conférence budgétaire: comparaison coûts inter établissements sans typologie → réalisation d'une enquête « typologie »: catégories d'établissements/ unités de prise en charge spécifique de chaque établissement
- T2A SSR modèle transitoire: IdF simulations en cours dès 2008
- Difficultés rencontrées:
  - Problème d'exhaustivité des recueils PMSI
  - Défaut et/ou retard données RC
  - Absence de réponse aux enquêtes (molécules onéreuses.....)
- Démarche pédagogique de préparation à un mode de rémunération à l'activité

# Enquête typologie

- Concerne tous les établissements de SSR quelque soit le statut, les mixtes et monoactivité SSR
- Algorithme a été réalisé sur les données PMSI par les DIM des établissements (à partir des RHS) et par unité clinique de prise en charge (UCPC)
- Contrôle de cohérence avec les bases e.PMSI
- Comparaison enquête/CPOM

# Méthodologie utilisée pour identifier les prises en charges spécifiques en SSR

- **Repérer l'activité de gériatrie**

Critères de repérage:

- Extraction des journées des patients  $\geq 80$  ans
- Extraction des journées des patients entre 75 et 79 ans avec des codes pathologie de démences, insuffisances cardiaques ou respiratoires, convalescence, soins palliatifs

- Résultats de cette méthodologie: **extraction de 75% des journées des établissements étudiés**(par l'application de ces critères)

**l'activité de soins de suite gériatrique est repérée**

# Méthodologie utilisée pour identifier les prises en charges spécifiques en SSR

## Critères de repérage de la pédiatrie :

Extraction des journées des patients < 16 ans : si 75 % de la production de l'unité, l'activité de soins de suite pédiatrique est repérée

## Critères de repérage des activités

**spécialisées de RF:** cardiologique, neurologique, orthopédique et de soins de suite digestifs, de pneumologie, d'hémo-cancérologie, d'alcoologie

comptabilisation des journées dans CMC concernées ou avec codes CIM10 spécifiques dans les champs du PMSI-SSR (FPPC, MMP, AE, DAS)

Activités	Critères de repérage
RF cardiologique	CMC 11
RF neurologique	CMC 12
RF orthopédique	CMC 16 et 17
SS digestifs	CMC 15 et 50
SS pneumologiques	CMC 11
SS alcoologie	code F10 de la CIM 10
SS hémo-cancérologiques	codes C* et D37-D48

# Les données disponibles...

Typologie issue de l'enquête et des CPOM

## **Coûts (RC)**

Journées

ETP PM et PNM/ 1000j

## **Activité (PMSI)**

Journées

PRRC

Dépendance

PCTL

## Quelques indicateurs

Etb	Nb d'unités	nb journées totales (HC + 1/2 HJ)	Coût / j	ETP PNM pr 1000 j	REM ETP PM / 1000 journées	Taux de PCTL	Taux de PCL	Taux de dép phys >12	% "lourdeur" IVA
Saint Bbrice	1	10 970	150	1,46	3 893	0,0%	0,7%	11,0%	25,9%
Ste Genevieve	1	9 204	153	1,51	3 427	0,0%	0,3%	11,1%	34,6%
Mantes	1	36 062	158	1,88	10 925	0,0%	1,3%	45,1%	<b>43,8%</b>
Pontoise	1	13 095	197	2,62	17 680	0,4%	6,4%	34,3%	37,4%
Ste Marie	2	32 849	203	1,90	18 691	10,8%	12,0%	18,5%	29,2%
"les Ormes"	2	35 429	225	3,19	20 165	0,0%	0,3%	22,0%	38,5%
le Prieure	3	37 524	229	2,36	11 237	0,2%	6,6%	40,7%	43,4%
les cheminots	3	56 093	244	1,64	17 160	0,2%	2,0%	15,4%	39,9%
la cite des fleurs	1	32 283	253	2,68	16 368	0,3%	0,8%	27,8%	<b>48,9%</b>
la porte verte	3	38 158	255	2,83	23 486	2,7%	0,7%	24,2%	46,2%
le terrier	2	24 840	256	1,66	20 286	0,0%	3,2%	33,1%	46,8%
Jouars Ptchartrain	1	8 236	258	2,62	13 977	0,0%	0,0%	33,5%	46,4%
les murets	1	14 899	262	3,31	23 425	0,5%	7,3%	44,0%	<b>53,9%</b>
GHEM	2	38 953	263	3,10	21 382	0,0%	6,9%	44,6%	44,7%
Meulan les mx	2	39 450	266	3,23	23 244	0,0%	2,5%	47,9%	51,7%
Longjumeau	2	18 516	267	3,31	14 455	0,0%	0,3%	30,9%	47,9%
Plaisir Grignon	2	30 220	273	3,86	34 695	0,0%	0,8%	37,3%	43,7%
Le Vesinet	2	74 933	286	3,13	20 960	1,6%	3,1%	20,8%	38,4%
Chataigneraie	2	32 057	287	2,23	39 658	0,0%	0,1%	7,0%	42,0%
Meaux	2	26 331	288	2,75	22 063	7,1%	21,7%	47,0%	49,7%
Coubert	4	99 633	345	2,65	6 608	0,0%	22,6%	23,1%	51,8%
CHIPO	2	15 406	347	3,68	10 272	0,0%	0,0%	0,0%	48,1%
Cognacq jay	3	29 739	402	6,07	39 978	3,8%	12,1%	18,0%	38,0%
CRFI de brolles	1	12 883	403	4,16	12 448	1,0%	11,8%	68,7%	<b>43,8%</b>
HNSM	5	83 635	414	4,87	23 199	1,4%	4,4%	15,6%	48,5%
Carnelle	2	28 984	432	3,67	29 687	4,9%	39,7%	31,5%	45,3%
Ste Marie	1	13 590	434	4,37	27 299	0,0%	0,4%	14,1%	<b>50,1%</b>
Rist	1	34 789	436	4,50	46 984	7,5%	27,1%	9,7%	31,4%
Adcro	1	46 536	443		24 334	0,0%	42,8%	2,9%	30,9%
Chevilly	1	16 744	446		53 648	6,6%	6,8%	18,2%	26,1%
Bullion	1	36 226	488	10,70	25 610	8,4%	31,1%	48,9%	34,1%
La Panouse Debre	1	7 915	494	6,17	62 973	3,9%	0,2%	36,8%	<b>40,3%</b>
SPP 18 (soins pall)	1	5 836	518	6,07	76 116				
aveugles / malvyts	1	1 838	519	7,02	114 917	0,0%	0,0%	0,0%	
Neufmoutiers	1	21 630	530	4,51	44 450	0,3%	7,7%	15,7%	<b>35,6%</b>
Varenes-jarcy	1	11 282	546	6,74	58 565	0,5%	5,7%	3,3%	<b>35,4%</b>
CRRF de villiers	1	17 445	597	6,84	46 649	0,0%	0,2%	19,3%	30,5%
Margency	1	29 151	611	8,84	49 641	37,1%	33,2%	35,9%	33,3%

# Les éléments retenus

- Coûts issus du retraitement comptable 2006 des établissements SSR (mono activité ou mixte).  
coûts relatifs à la section d'imputation 3 (SSR) et à la section d'imputation 2 (2.7% du total des charges SSR) concernant les autres activités spécifiques SSR.
- Le nombre de journées 2006 est issu de e-pmsi, il correspond à l'ensemble des journées d'hospitalisation complète et 50% des journées d'hospitalisation à temps partiel.



# Modulation de la DAF des établissements SSR : Coût moyen

- Cas des établissements mono unité : la référence correspond à la moyenne des coûts des établissements dans la catégorie considérée.
- Cas des établissements multi unités : le coût moyen correspond au coût moyen mono unité au prorata du nombre de journées dans chacune des unités.

*Exemple Dourdan : 6879 journées en 2006 dont 1782 ss gériatrie et 5097 ss poly :*

*Coût moyen = (1782\*285 (coût moyen gériatrie) + 5097\*269 (coût moyen ss poly) / 6879 = 254 € (vs 291 € cout/j)*

## Les établissements exclus de l'étude

- Prise en charge trop spécifique (HJ Sainte Anne)
- Pas de coût moyen pour la typologie (SS digestifs – Cardio - addicto)
- Pas de retraitement comptable et/ou pas de donnée activité => modulation de 1.5% à 3% de la DAF. (les floralies, claire demeure, Provins, gardiens de la paix, Ennery, Aulnay, Coulommiers, nd du lac, Ch du vexin)

# Les coûts moyens par catégorie

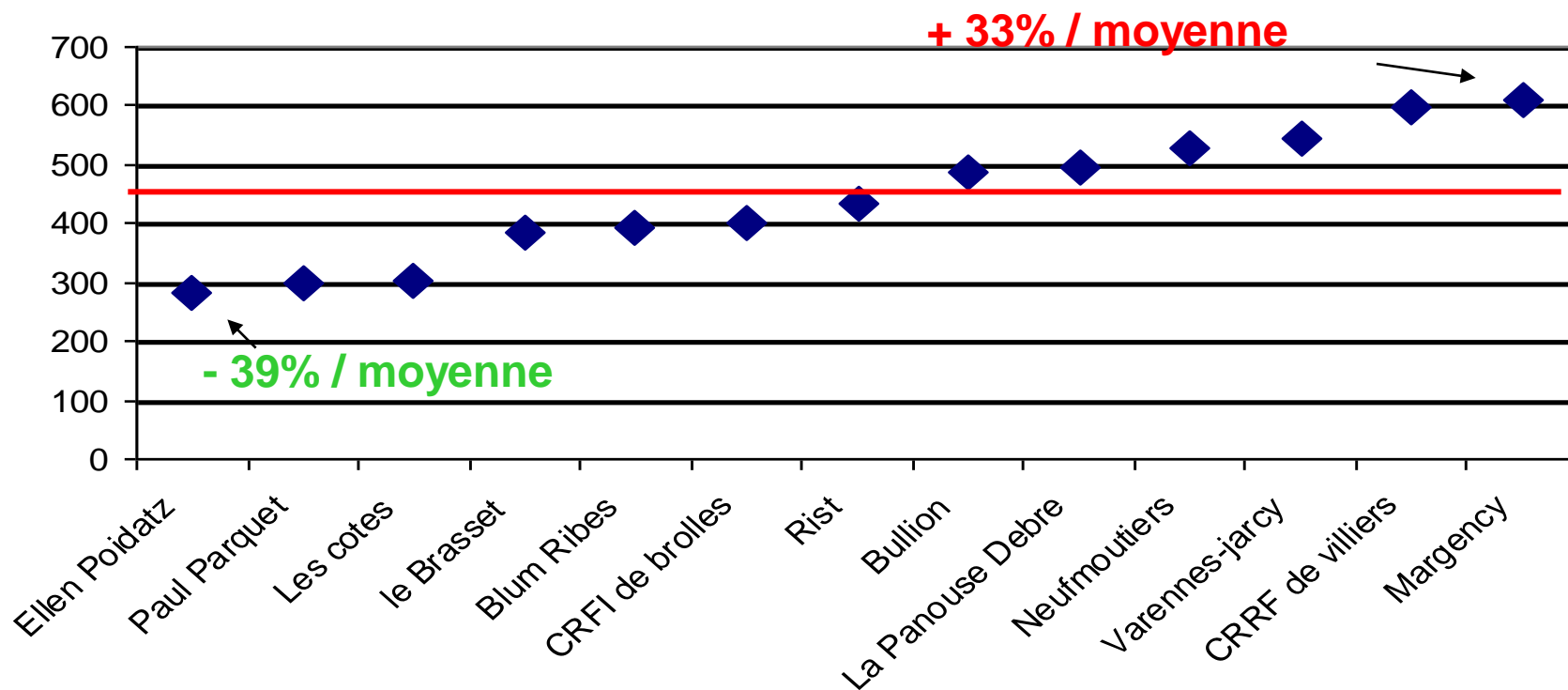
- SS Polyvalents : 243 € / journée
- SS gériatriques : 285 € / journée
- Pneumo : 312 € / journée
- RF Polyvalents : 327 € / journée
- SS Neuro : 341 € / journée
- RF orthopédiques : 410 € / journée
- Hémato-cancéro : 444 € /journée
- Pédiatriques : 460 € / journée

# Les tarifs des établissements privés 2006

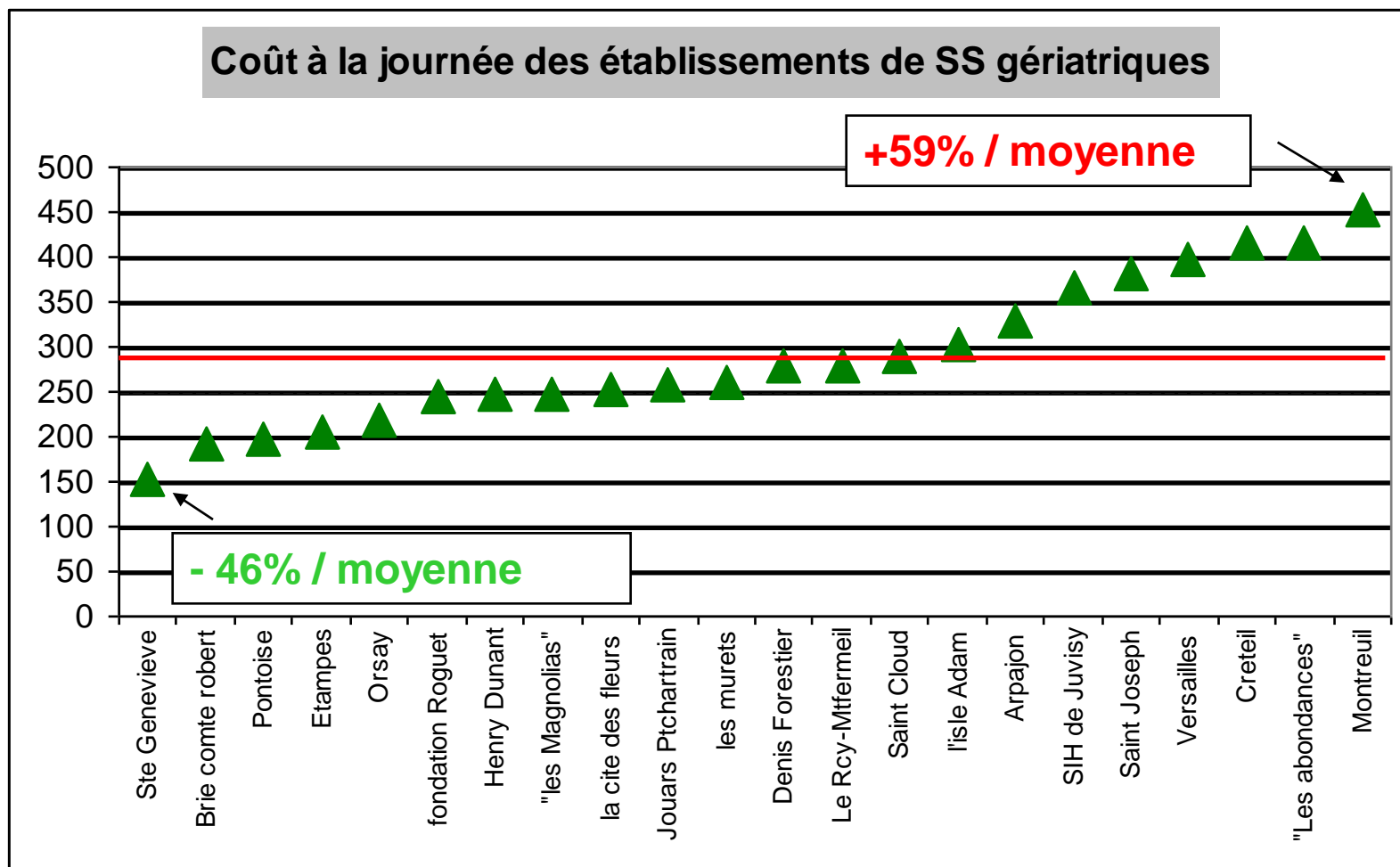
- Prix de journée SS poly : 150 €
- Prix de journée RF poly : 2 tarifs:150€ et 207€
- Prix de journée Gériatrie : 209 €
- Prix de journée Cancérologie : 311 €
- Prix de journée Neurologie: 345 €

# Coûts à la journée pour les mono-unités

Coût à la journée des établissements pédiatriques

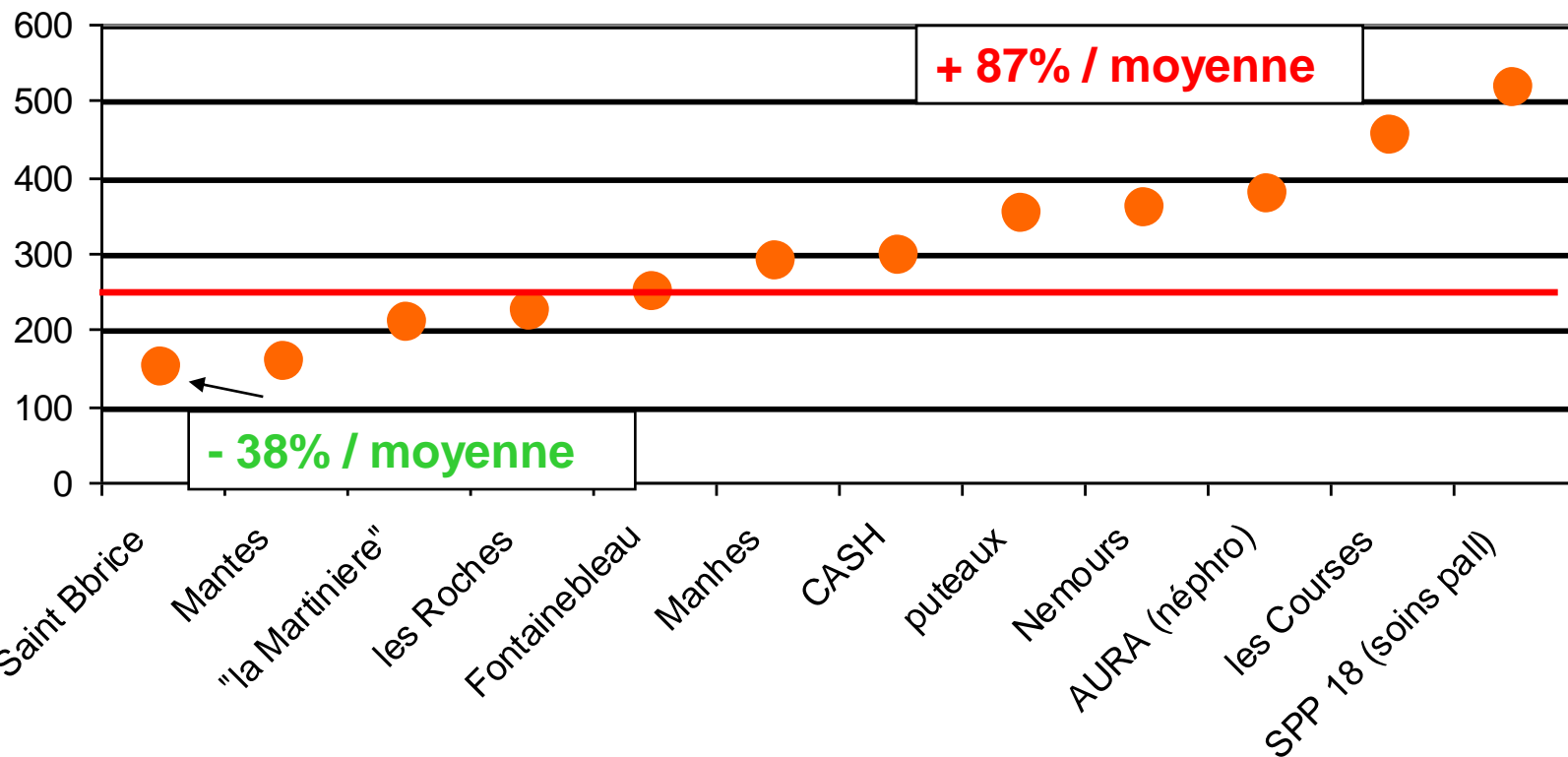


# Coûts à la journée pour les mono-unités



# Coûts à la journée pour les mono-unités

Coût à la journée des établissements de SS polyvalents



# Résultats pour les pédiatriques

Finess	Etb	Nb d'unités	Typologie	nb journées totales (HC + 1/2 HJ)	Coût / j	Coût moyen catégorie	écart / à la moyenne de la catégorie	% "lourdeur" IVA
770000420	Ellen Poidatz	1	pédiatrie	15 977	282	460	-38,8%	30,7%
920600061	Paul Parquet	1	pédiatrie	13 972	300	460	-34,7%	
780630026	Les cotes	1	pédiatrie	15 632	303	460	-34,1%	33,3%
770701225	le Brasset	1	pédiatrie	10 568	385	460	-16,3%	<b>48,6%</b>
930600010	Blum Ribes	1	pédiatrie	9 068	393	460	-14,5%	30,3%
770630028	CRFI de brolles	1	pédiatrie	12 883	403	460	-12,4%	<b>43,8%</b>
750150252	Rist	1	pédiatrie	34 789	436	460	-5,3%	31,4%
780530010	Bullion	1	pédiatrie	36 226	488	460	<b>6,0%</b>	34,1%
920700010	La Panouse Debre	1	pédiatrie	7 915	494	460	<b>7,3%</b>	<b>40,3%</b>
770150027	Neufmoutiers	1	pédiatrie	21 630	530	460	<b>15,2%</b>	<b>35,6%</b>
910150077	Varennes-jarcy	1	pédiatrie	11 282	546	460	<b>18,8%</b>	<b>35,4%</b>
940700040	CRRF de villiers	1	pédiatrie	17 445	597	460	<b>29,8%</b>	30,5%
950630012	Margency	1	pédiatrie	29 151	611	460	<b>32,7%</b>	33,3%
<b>PEDIATRIE</b>				<b>236 538</b>	<b>460</b>			<b>34,9%</b>

Le coût moyen de la catégorie est à 460€/ journée. 6 établissements ont un coût/journée supérieur.

Parmi 5 établissements ayant un taux de lourdeur important, 2 ont un coût à la journée inférieur à la moyenne

# Résultats pour les gériatriques

Finess	Etb	Nb d'unités	Typologie	nb journées totales (HC + 1/2 HJ)	Coût / j	Coût moyen catégorie	écart / à la moyenne de la catégorie	% "lourdeur" IVA
910420017	Ste Genevieve	1	ss gériatrie	9 204	153	285	-46,1%	34,6%
770130011	Brie comte robert	1	SS gériatrie	9 570	191	285	-32,9%	<b>51,7%</b>
950110080	Pontoise	1	SS gériatrie	13 095	197	285	-30,8%	37,4%
910813385	Etampes	1	SS gériatrie	7 030	205	285	-28,2%	37,1%
910110063	Orsay	1	SS gériatrie	5 733	218	285	-23,5%	43,1%
920710654	fondation Roguet	1	SS gériatrie	12 731	244	285	-14,3%	<b>53,3%</b>
750150377	Henry Dunant	1	SS gériatrie	18 103	246	285	-13,6%	47,5%
910150069	"les Magnolias"	1	SS gériatrie	24 982	247	285	-13,4%	43,7%
920150075	la cite des fleurs	1	SS gériatrie	32 283	253	285	-11,1%	<b>48,9%</b>
780130035	Jouars Ptchartrain	1	SS gériatrie	8 236	258	285	-9,5%	46,4%
940140023	les murets	1	SS gériatrie	14 899	262	285	-8,2%	<b>53,9%</b>
780150058	Denis Forestier	1	SS gériatrie	13 302	278	285	-2,4%	43,4%
930018486	Le Rcy-Mtfermeil	1	SS gériatrie	4 000	280	285	-1,9%	47,3%
920110061	Saint Cloud	1	SS gériatrie	7 135	288	285	<b>1,1%</b>	<b>56,4%</b>
950000406	l'isle Adam	1	SS gériatrie	7 905	303	285	<b>6,5%</b>	46,8%
910110014	Arpajon	2	SS gériatrie	13 513	329	285	<b>15,5%</b>	45,9%
910018407	SIH de Juvisy	1	SS gériatrie	6 955	366	285	<b>28,5%</b>	41,7%
750000523	Saint Joseph	1	SS gériatrie	17 678	381	285	<b>33,6%</b>	<b>59,8%</b>
780110078	Versailles	1	SS gériatrie	12 842	397	285	<b>39,4%</b>	<b>49,4%</b>
940110018	Creteil	1	SS gériatrie	13 509	415	285	<b>45,7%</b>	43,9%
920808037	"Les abondances"	1	SS gériatrie	9 342	415	285	<b>45,7%</b>	
930110036	Montreuil	1	SS gériatrie	3 555	452	285	<b>58,6%</b>	<b>53,1%</b>
<b>SS Gériatrie</b>				<b>265 602</b>	<b>285</b>			<b>48,1%</b>



# Résultats pour les SS Polyvalents

Finess	Etb	Nb d'unités	Typologie	nb journées totales (HC + 1/2 HJ)	Coût / j	Coût moyen catégorie	écart / à la moyenne de la catégorie	% "lourdeur" IVA
950420059	Saint Bbrice	1	SS polyv	10 970	150	243	-38,1%	25,9%
780110011	Mantes	1	SS polyv	36 062	158	243	-35,0%	<b>43,8%</b>
910811322	"la Martiniere"	1	SS polyv	25 060	210	243	-13,5%	35,4%
770420032	les Roches	1	ss polyv	9 650	224	243	-7,7%	27,3%
770110021	Fontainebleau	1	SS polyv	9 324	249	243	<b>2,3%</b>	<b>49,1%</b>
910150010	Manhes	2	ss poly	10 152	291	243	<b>19,6%</b>	<b>40,1%</b>
920110020	CASH	1	SS polyv	10 496	296	243	<b>21,6%</b>	<b>53,0%</b>
920110046	puteaux	2	SS poly	12 582	352	243	<b>44,8%</b>	<b>40,8%</b>
770130052	Nemours	1	SS polyv	2 552	360	243	<b>48,0%</b>	33,7%
750150310	AURA (néphro)	1	SS polyv	4 721	377	243	<b>55,2%</b>	<b>40,7%</b>
780000436	les Courses	1	SS polyv	706	455	243	<b>87,1%</b>	33,3%
750038796	SPP 18 (soins pall)	1	ss poly	5 836	518	243	<b>113,0%</b>	
<b>SS polyvalents</b>				<b>138 111</b>	<b>243</b>			<b>40,3%</b>

Les établissements ayant un coût à la journée important ne représentent que 40% des journées totale dans cette catégorie mais cumulent un taux de lourdeur plus important

# Résultats : RF et multi-unités

Finess	Etb	Nb d'unités	Typologie	nb journées totales (HC + 1/2 HJ)	Coût / j	Coût moyen catégorie	écart / à la moyenne de la catégorie	% "lourdeur" IVA
920700044	L'Adapt St Cloud	1	rf ortho	15 035	285	410	-30,5%	<b>38,0%</b>
750000507	Ste Marie	1	rf ortho	13 590	434	410	<b>5,8%</b>	<b>50,1%</b>
940700032	Adcro	1	rf ortho	46 536	443	410	<b>8,0%</b>	30,9%
<b>RF ORTHOPEDIQUE</b>				<b>75 161</b>	<b>410</b>			<b>36,2%</b>
910700020	centre du château	1	RF polyv	12 379	280	327	-14,4%	<b>52,5%</b>
780700035	aveugles / malvyts	1	RF polyv	9 291	297	327	-9,1%	33,8%
950110049	Gonesse	1	RF polyv	6 992	449	327	<b>37,3%</b>	<b>51,4%</b>
750000028	aveugles / malvyts	1	rf polyv (?)	1 838	519			
<b>RF POLYVALENT</b>				<b>28 662</b>	<b>327</b>			<b>45,7%</b>
950700021	Chataigneraie	2	rf ortho / neuro	32 057	287	399	-28,2%	42,0%
920300464	St-jean	2	rf ortho / neuro	17 726	319	402	-20,8%	41,6%
940110034	HNSM	5	rf ortho / pédiatrie / ss polyv / ss gériatrie / neuro	83 635	414	379	9,3%	48,5%
780110094	Le Vesinet	2	rf ortho / ss polyv	74 933	286	319	-10,5%	38,4%
770150043	btp retraite	4	rf polyv / rf ortho / ss gériatrie / neuro	23 257	308	355	-13,2%	50,0%
770700011	Coubert	4	ss gériatrie / neuro / rf ortho / rf polyv	99 633	345	323	7,0%	51,8%
950013870	GHEM	2	ss gériatrie / rf ortho / neuro	38 953	263	350	-25,0%	44,7%
920110038	CBV Neuilly	2	ss gériatrie / rf ortho	17 445	281	355	-20,7%	45,7%
780110037	Plaisir Grignon	2	ss gériatrie / rf ortho	30 220	273	320	-14,7%	43,7%

# Résultats : Neuro et autres multi-unités

Finess	Etb	Nb d'unités	Typologie	nb journées totales (HC + 1/2 HJ)	Coût / j	Coût moyen catégorie	écart / à la moyenne de la catégorie	% "lourdeur" IVA
780825816	Richebourg	1	SSR neuro	10 678	309	341	-9,3%	65,0%
750150146	Leopold Bellan	1	SSR neuro	11 511	371	341	8,7%	45,8%
<b>SSR NEURO</b>				<b>22 189</b>	<b>341</b>			<b>56,6%</b>
780130027	Houdan	2	neuro / ss polyv	5 814	362	279	29,7%	51,4%
950001370	CHIPO	2	neuro / ss polyv	15 406	347	306,4	13,8%	48,1%
750150344	Cognacq jay	3	ss gériatrie / rf ortho / ss polyv	29 739	402	313	28,3%	38,0%
950110015	Argenteuil	2	ss gériatrie / rf polyv	19 818	292	308	-4,9%	47,0%
770700185	Meaux	2	ss gériatrie / rf polyv	26 331	288	296	-2,8%	49,7%
910110030	dourdan	2	ss gériatrie / ss polyv	6 879	291	254	14,5%	41,8%
780001236	Poissy st Germain	3	ss gériatrie / ss polyv / rf polyv	33 272	296	267	10,7%	49,5%
920300985	hopital Nord 92	3	ss polyv / neuro / rf ortho	21 306	305	323	-5,5%	53,2%
910110055	Longjumeau	2	ss polyv / rf polyv	18 516	267	279	-4,3%	47,9%
780420022	le terrier	2	ss polyv / rf polyv	24 840	256	253	0,9%	46,8%
930110051	St-Denis	2	ss polyv / rf polyv	25 461	308	356	-13,5%	50,3%
930500012	Ste Marie	2	hémato cancéro / ss polyv	32 849	203	377	-46,3%	29,2%
920001112	Ermitage ste therese	1	SS hémato cancéro	9 220	172	444	-61,2%	8,1%
950500033	Carnelle	2	hémato cancéro / ss polyv	28 984	432	269	60,7%	45,3%
780150066	la porte verte	3	rf ortho / gériatrie / hémato cancéro	38 158	255	369	-31,0%	46,2%
910150085	les cheminots	3	ss polyv / hémato cancéro / rf ortho	56 093	244	348	-30,1%	39,9%
770420024	le Prieure	3	ss gériatrie / hémato cancéro / ss polyv	37 524	229	269	-14,9%	43,4%
930110028	"les Ormes"	2	ss gériatrie / hémato cancéro	35 429	225	305	-26,2%	38,5%
940000656	Chevilly	1	SSR pneumo	16 744	446	312	43,0%	26,1%

# Modulation de la DAF des établissements SSR : Méthode

## Méthode utilisée

- Modulation de la DAF pour les établissements ayant un coût à la journée supérieur au coût moyen de leur catégorie en 2006.
- Le pourcentage de prélèvement varie de 0 à 3% de la DAF de l'établissement selon la méthode suivante :
  - écart < 10% : pas de modulation
  - écart entre 10 et 20% : -1% de modulation
  - écart de 20 à 30% : -2% modulation
  - écart > 30% : -3%

Les établissements dont la dotation à la journée est inférieure à la moyenne de la catégorie ne sont pas concernés par la modulation

# Résultats

- Montant total de la modulation régionale : 3 M€ concernant 32 établissements
  - Dont 1.1 M€ pour les établissements pédiatriques
  - 0.7 M€ pour les établissements gériatriques
  - 0.2M€ pour les ss polyvalents
  - 0.7 M€ pour les établissements en raison de l'absence de données renseignées.
    - ⇒ 0.6% de la DAF régionale
- Répartition modulation par statut : 17 EPS soit 1.6 M€ et 15 PSPH soit 2.2 M€ (dont 1.1M€ pédiatriques)
- Répartition modulation par catégorie : 1.1% de prélèvement pour les pédiatriques 1% pour les SS gériatriques , 0.9% pour les SS polyvalents
- Lien entre les facteurs de « lourdeur de prise en charge » (2005) et coûts à la journée ?
  - Les établissements sélectionnés pour la modulation ne présentent pas systématiquement une part importante de points IVA 2005 associés aux facteurs de dépendance, CDARR, RF et CMA.
  - ⇒ Autant de lourdeur+++ pour les établissements ayant un coût moyen inférieur à la référence que pour les établissements pour lesquels une modulation de DAF est retenue

# Concrètement en 2008 : Quelle modulation ?

- Prélèvement sur la DAF 2007 au BP du montant calculé en fonction du pourcentage d'écart par rapport au coût moyen de la catégorie
- Redistribution en cours d'année au regard des simulations de la T2A SSR « modèle transitoire »